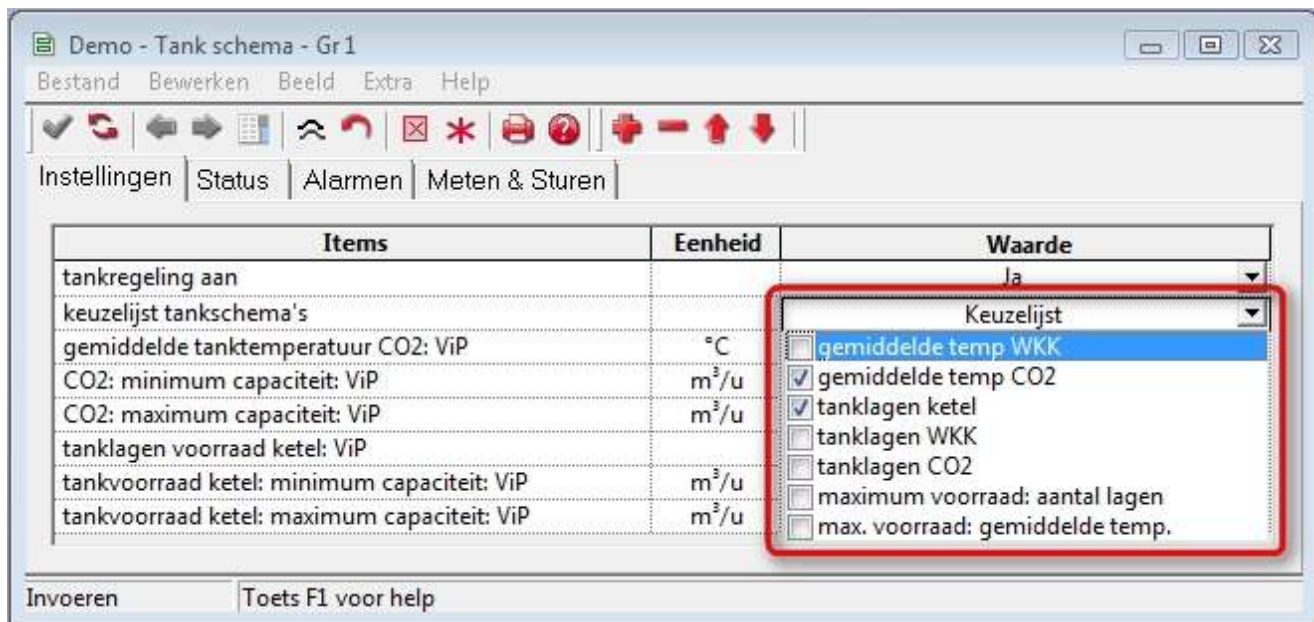


## Warmte opslag tank

De instellijst van "Tank schema CO2" kunt u aanpassen tot de volgende lijst "Tank schema":



### tankregeling aan

Hier kan de tankregeling worden aan- of uitgezet.

### keuzelijst tankschema's

Kies bijvoorbeeld dat de tank gevuld wordt door:

- gemiddelde temp CO2
- tanklagen ketel

### gemiddelde tanktemperatuur CO2: ViP

#### CO2: minimum capaciteit: ViP

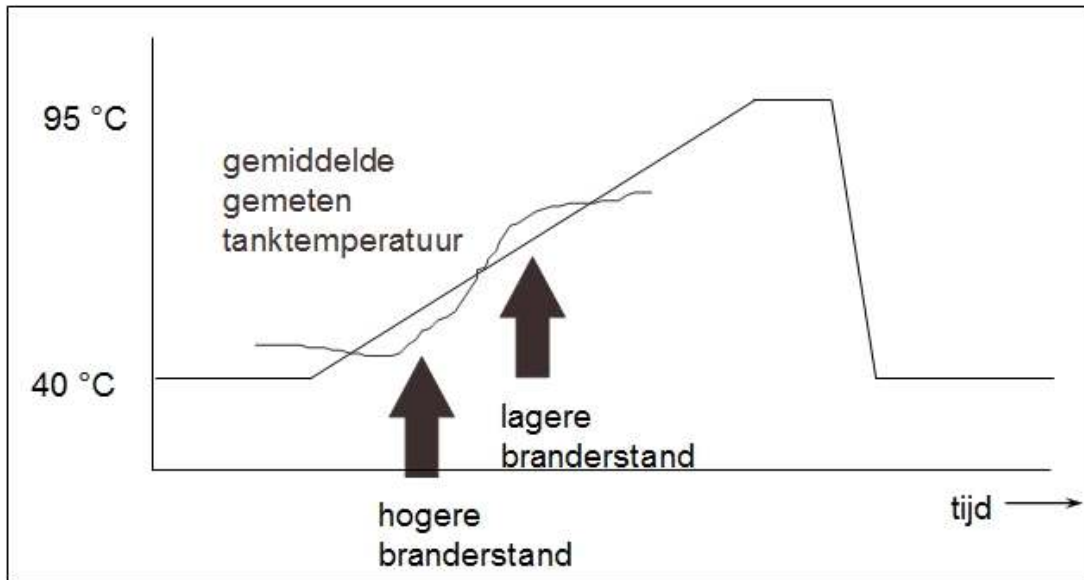
#### CO2: maximum capaciteit: ViP

Hiermee kan het schema voor het vullen van de tank tijdens CO2 MOET worden opgegeven. Als de gemeten CO2 te laag is en de tank voldoende ruimte biedt, dan zal er meer CO2 worden geproduceerd.

De gevraagde productie wordt begrensd tussen de ingestelde "minimum en maximum capaciteit:ViP".

Dit wordt gerealiseerd door bij de ketel de berekende branderstand te verhogen of door een volgende CO2-producent uit het prioriteitenlijstje aan te zetten, dus een volgende WKK of ketel. De vrijgekomen warmte wordt opgeslagen in de tank.

De regeling wordt gebruikt om met een zo efficiënt mogelijke benutting van de tank te streven naar een economisch verantwoorde productie van CO2.



**tanklagen voorraad ketel: ViP**

**tankvoorraad ketel: minimum capaciteit ViP**

**tankvoorraad ketel: maximum capaciteit ViP**

De ketel kan gebruikt worden om een voorraad in de tank aan te leggen.

Met behulp van deze instellingen wordt aangegeven hoeveel tanklagen er gevuld moeten blijven om zo voldoende warmtevoorraad aan te houden.

Als de temperatuur van een laag te koud wordt, dan zal de berekende branderstand worden verhoogd.

De branderstand zal dan variëren tussen de instelling 'tankvoorraad ketel: minimum capaciteit: ViP' en de 'tankvoorraad ketel: maximum capaciteit: ViP'.

Deze instellingen spelen een grote rol in het energiezuinig aanleggen van een voorraad.

